



,



10

+

...

μ

4

, 8-10

2016

# μ

- μ

- 2003:

( , ' )

- 2005:

- 2006-2008:

(~360 μ , μ - )

- 2008:

(~4.200 μμ μ μ , )

- μ

( , 2007-2013)

μ

- 2009:

μ μ , μ , , 19/20,

- 2011-2012:

(~300 μ μ , - )

- 2013-2014:

1 μ μ μ μ μ μ

- 2010-2015:

6 μ μ ( μ μ ),  
(~23.000 μ μ )


μ

«

μ


»

- 27.000 μ μ
- 640 μ μ
- 100-



μ &

(690 . . ., 40 . . .)




μ




μ

( , 100- )

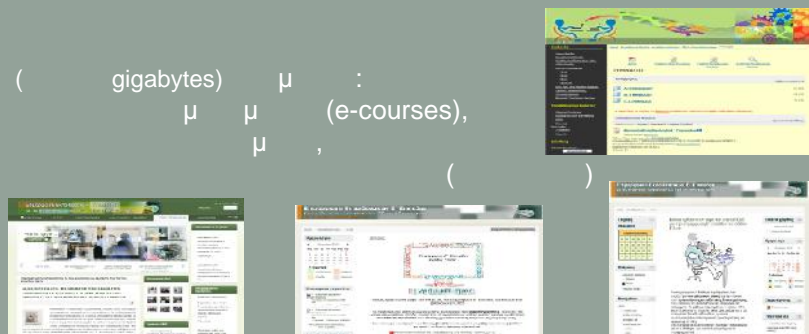


&

μ -



( gigabytes) μ μ : μ μ (e-courses), μ μ )



μ



( 2.000 μ )



μ μ μ

( 100- μ μ )






μ

μμ ;

•

-

μ

:

μμ ;

•

μ

μ

;

•

μ

;

•

μ

μμ

;

•

μ

μμ ;

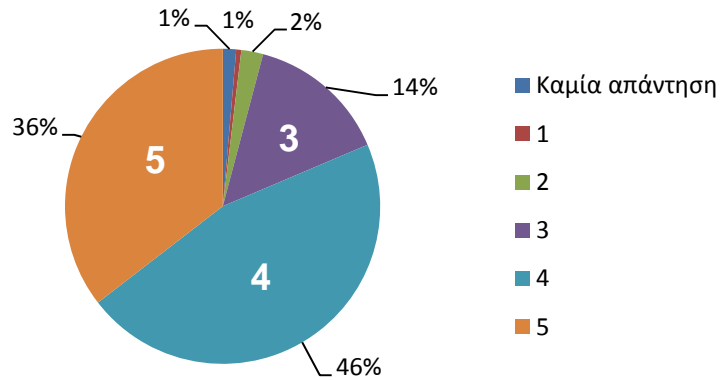
•

...



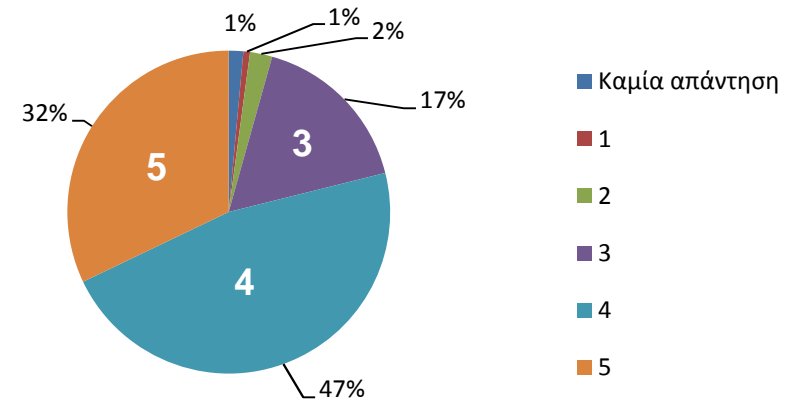
μ (μ 5)  
μ

Να είστε σε θέση να σχεδιάζετε σενάρια και δραστηριότητες με τη χρήση των ΤΠΕ

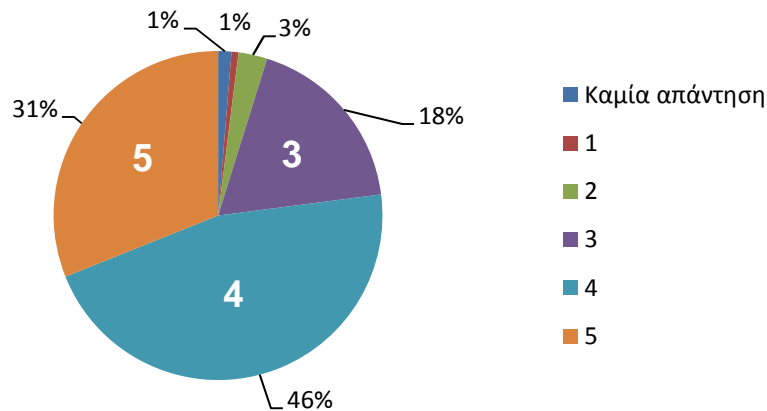


μ : μμ

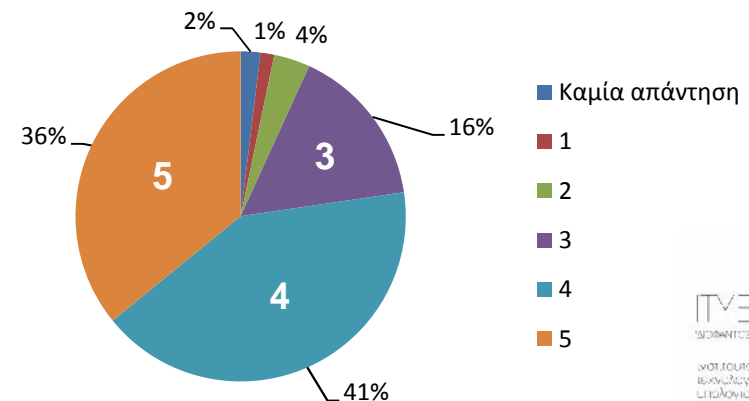
Να είστε σε θέση να αξιοποιείτε εκπαιδευτικό λογισμικό στην εκπαιδευτική πράξη



Να είστε σε θέση να χρησιμοποιείτε βασικά εργαλεία πληροφορικής, πολυμέσα και υπηρεσίες του διαδικτύου στη διδασκαλία σας

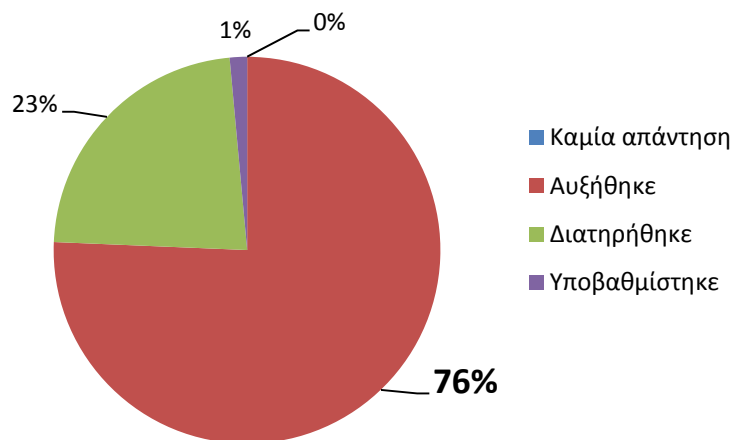


Να ενθαρρυνθείτε στη χρήση του σχολικού εργαστηρίου και των άλλων διαθέσιμων υποδομών για την υλοποίηση εκπαιδευτικών δραστηριοτήτων με χρήση ΤΠΕ στην τάξη με τους μαθητές σας



μ

Θεωρείτε ότι το αρχικό σας ενδιαφέρον για την εφαρμογή τεχνολογικών καινοτομιών στην εκπαίδευση, κατά τη διάρκεια διεξαγωγής του προγράμματος...

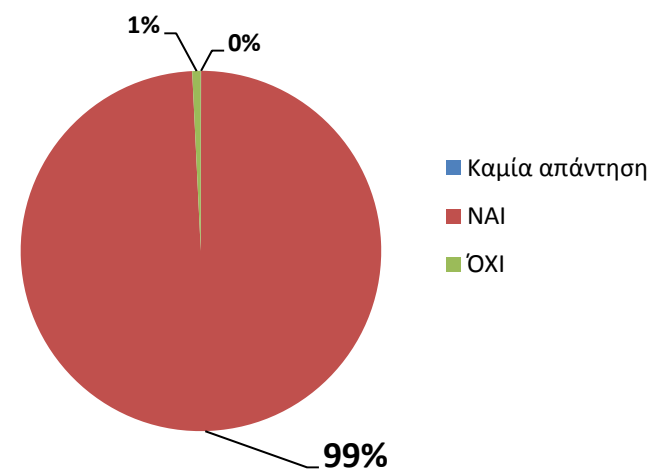


μ

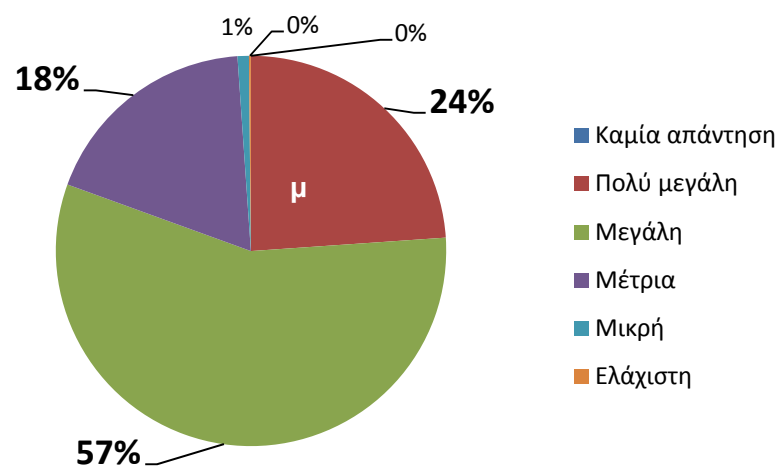
μ

;

Σκοπεύετε να αξιοποιήσετε τις ΤΠΕ στη διδασκαλία στην τάξη σας;



Βαθμολόγηση ενεργού συμμετοχής στο πρόγραμμα



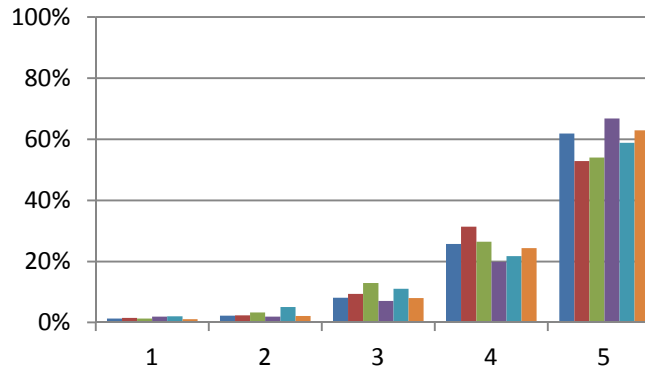
μ (μ 5)

μ

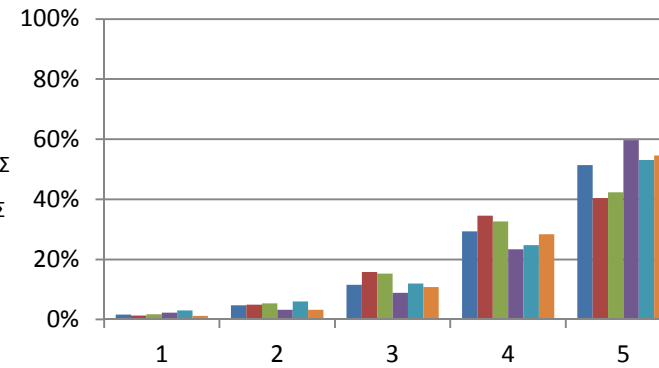
;

:

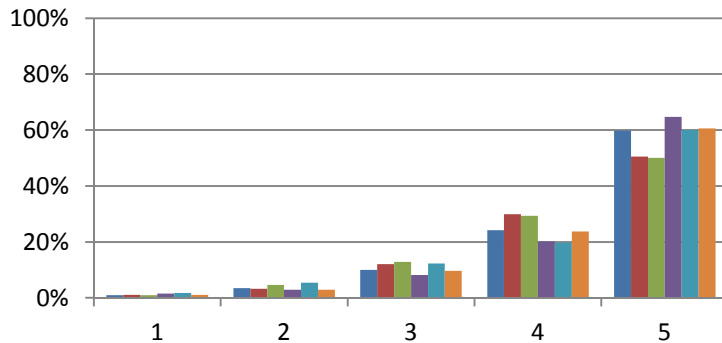
[Ήταν καλά προετοιμασμένοι]



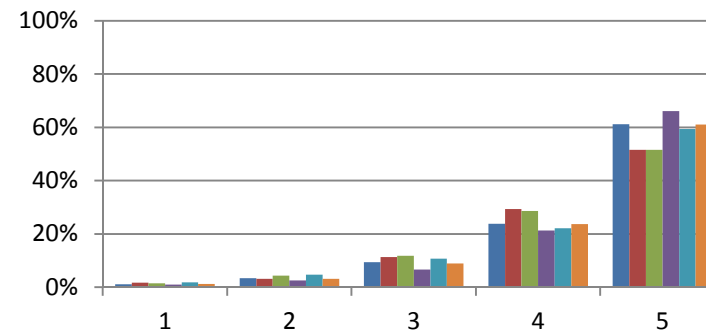
[Ακολουθούσαν έναν ικανοποιητικό, κατά τη γνώμη σας, διδακτικό σχεδιασμό]



[Χρησιμοποιούσαν παραδείγματα που συνέδεαν τη θεωρία με τη πράξη]



[Παρείχαν καθοδήγηση και υποστήριξη για την προετοιμασία και τον απολογισμό/αξιολόγηση των παρεμβάσεων «εφαρμογής στην τάξη» που υλοποιήσατε με τους μαθητές σας]

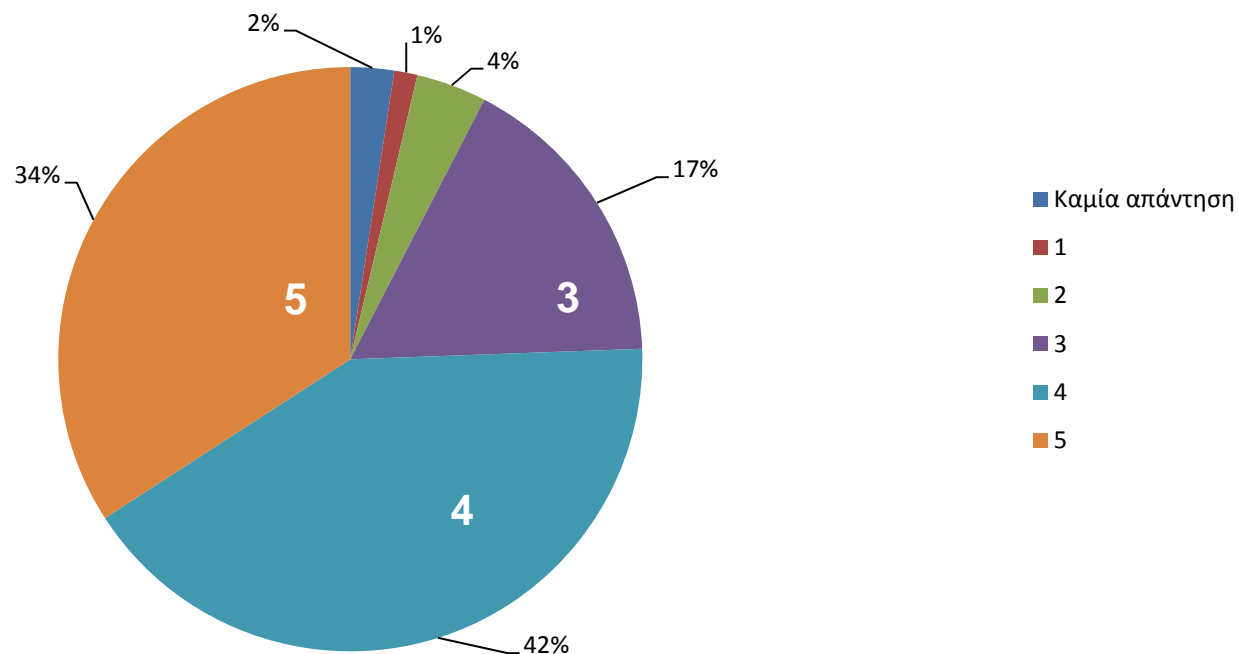


μ

μμ

...

### Βαθμός συνολικής ικανοποίησης από τη συμμετοχή στο πρόγραμμα (με άριστα το 5)



μ  
μ

«4»  
«3»

«5» → 76%  
→ 93%





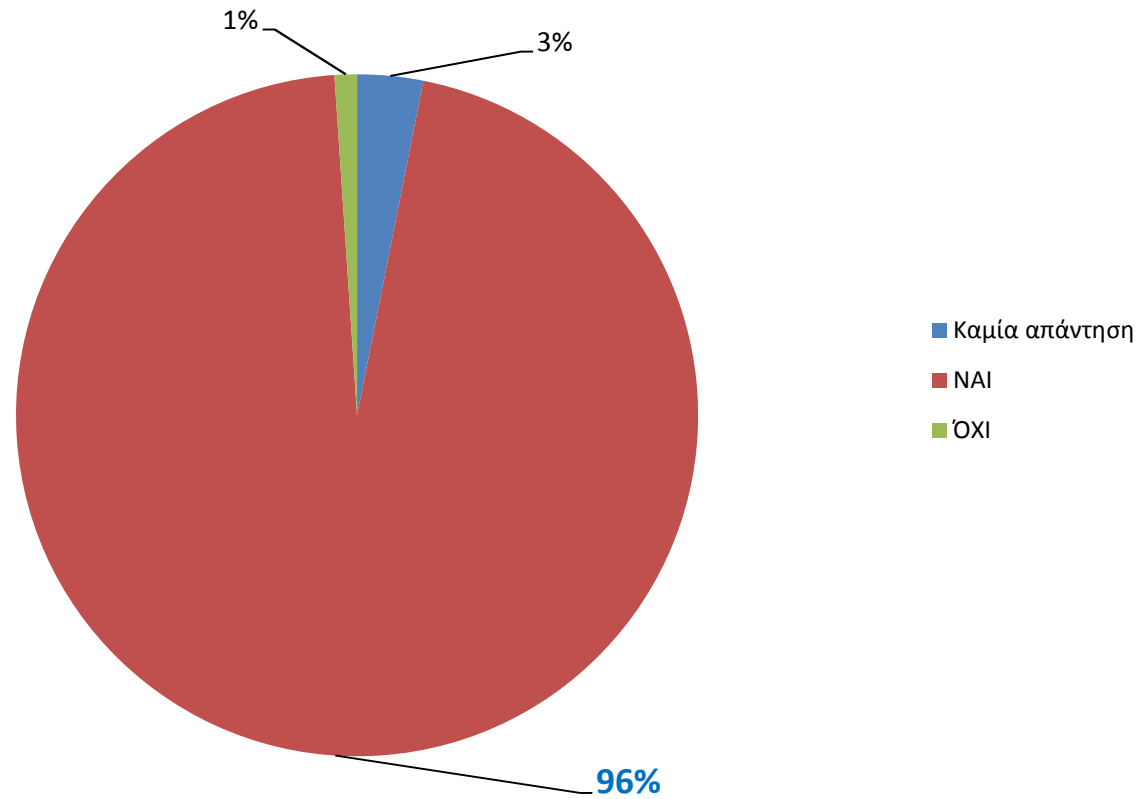
- ( μ , web 2.0, . .) , -
- μ μ
- μ μ
- μ μ
- μ μ
- μ μ « μ
- μ μ ( , μ , μ . .) » μ μ μ
- μ μ μ



...

μμ ;

Έχετε τη γνώμη ότι το πρόγραμμα πρέπει συνεχιστεί;





- μ
- μ
- μ
- μ
- μ
- μ
- μ
- μ



- 1 : μ , μ
- 2 : μ μ μ

1 + 2 , !



1 2

;

• μ μ μ ( μ μ μ 1)  
μ , μ → μ μ μ  
• μ μ μ ) μ μ μ  
(« » μ μ μ  
• μ μ μ ( μ μ μ  
μ μ μ , μ μ μ  
μ μ μ . .)

μ &

2016 -2020

- μ , ( 1+ 2 )
- -
- 300 μ
- μ 60.000 1
- μ 20.000 2
- ( , 1, 2 )



Επιχειρησιακό Πρόγραμμα  
Ανάπτυξη Ανθρώπινου Δυναμικού,  
Εκπαίδευση και Διά Βίου Μάθηση  
Με τη συγχρηματοδότηση της Ελλάδας και της Ευρωπαϊκής Ένωσης



# 2016-2018 -

μ

,

•

: « μ

μ

( μ

)»

μ [μ. 1767/11.02.2016](#)

•

μ

:

•

μ

,

( 1+ 2 )

•

-

•

300

μ

•

μ

30.000

1

•

μ

5.000

2

•

,

1

2

•

μ

-

μ



Επιχειρησιακό Πρόγραμμα  
**Ανάπτυξη Ανθρώπινου Δυναμικού,  
 Εκπαίδευση και Διά Βίου Μάθηση**  
 Με τη συγχρηματοδότηση της Ελλάδας και της Ευρωπαϊκής Ένωσης



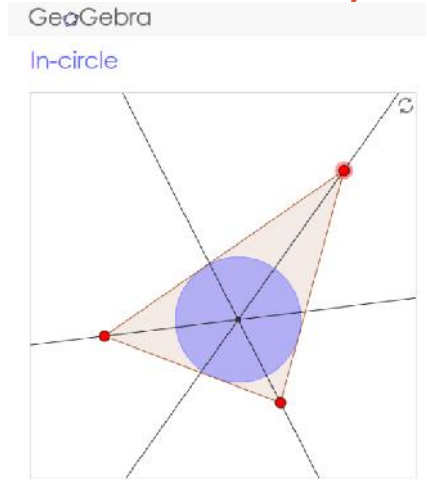




μ μ μ

• : 42  
 • (18 ) « μ , 6 »  
 • μ μ 2 : ,  
 • μ μ μ  
 • μ μ μ  
 • ( . . ) ,  
 • μ μ μ  
 • μ μ μ  
 • μ μ μ  
 • μ μ μ  
 • μ μ μ  
 • μ μ μ  
 • μ μ μ

( 2 )



# μ 1

μ (3-ωρο)	μ	μ	1
1			
2	Moodle (	μ	μ
3	μ	,	( )
4			( )
5			(1ο μ )
6			mini-
7			(mini) μ
8			(2 μ )
9		μ	μ μ
10			(mini) –
11			
12			(mini) –

# 1

1	« »	– μ μ
1.1	μ	, , ,
1.2	μ ,	μ , μ ,
1.3	μ , μ -	μ , , μ ,
1.4	μ	,

# 2

( )

2	« »	- μ μ
2.1		, ,
2.2	μ	μ ( , μ , , - ), μ
2.3	μ	μ
2.4		μ
2.5	μ	
2.6		
2.7		, , μ ,
2.8	- ,	, μ , μ μ , μ , ( , , μ μ , μ - . .) ,
2.9		μ
2.10		
2.11	μ	μ μ - , μ μ , ,
2.12	μ	, ,
2.13		